

SHINWA

PRODUCTS



Vol.006



水処理技術のノウハウが凝縮された耐久性、作業効率に優れた新和のコンテナシリーズ!

CONTAINER 業界初! 防臭型底開き式コンテナ

底開き式では困難とされてきた、業界初の防臭型コンテナが従来のスタイルを継承しながら、ついに完成。屋内設置にも効果を発揮するコンパクトモデルは、食品関連や下水道関連にオススメです。

実用新案
登録済

登録番号第-3111525号

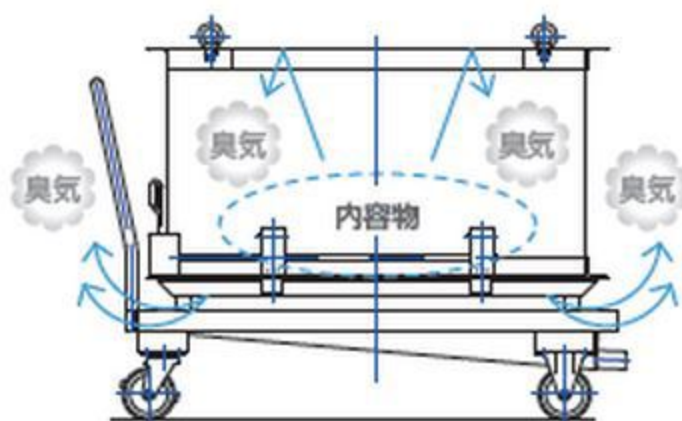


S-001 防臭型底開き式コンテナ

防臭型底開き式コンテナ基本構造

一般的な台車付コンテナ

コンテナ上部は上蓋により臭気の拡散を防ぎます。

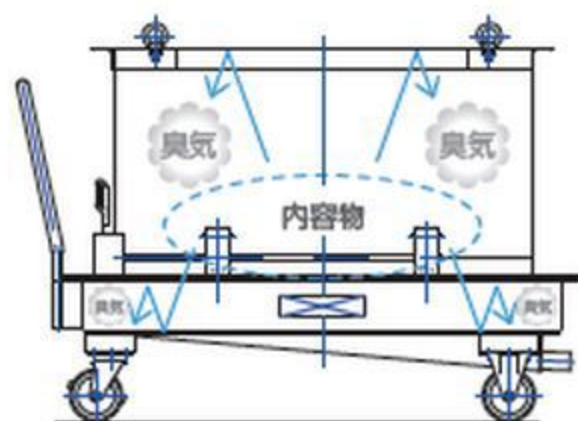


コンテナ下部と台車間の空間より臭気が拡散してしまいます。

防臭型コンテナ

コンテナ上部は上蓋により臭気の拡散を防ぎます。

コンテナ下部と台車上部のフレームを重ねることにより密閉構造を実現しました。



コンテナ、台車、上蓋の接合部分にはゴムパッキンを取付けしております。

コンテナの吊上げ、内容物の排出操作等は一般的な台車付コンテナと変わりなく御使用頂けます。



S-002 台車付きコンテナ



S-003 一体型コンテナ



S-004 側面開き式(サイドガード付き)



S-005 樹脂製コンテナ(台車はステンレス製)

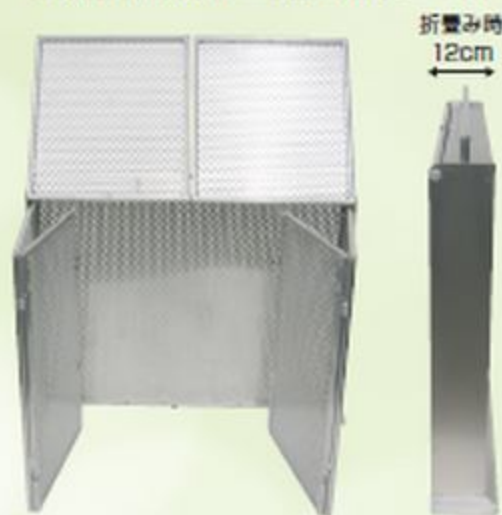


S-006 スクリーン(熊手付き)



S-007 高分子薬品コンテナ(アルミ製)

カンタンに折り畳めて収納もコンパクト。
操作性・作業効率にも優れたカラス対策ゴミステーション新登場!



折畳み時
12cm



主な仕様/460リットルタイプ

- 材質:アルミ製
- 外寸法:約1049mm×696mm×810H
- 容量:約978mm×645mm×740H(約460リットル)
- 重量:約13kg
- アンカー固定も可

460リットルタイプ

SHINWAの底開きダストボックス

販売実績30年以上を物語る、ダストボックスのバイオニアの自信と誇り。
用途に合わせて最適な対応ができる、種類豊富な新和のダストボックス・シリーズ
工場、駐車場、集合住宅、公園、公共施設、アミューズメント施設等の人々の集まる所に、
目的に合った様々な仕様の製品をラインナップしています。
大量の廃棄物、物品の一時保管や運搬にも最適です。
他社の追従を許さない操作性に優れた閉時の自動ロック機構、
底開き式ダストボックスなどにもご注目下さい。



B-001 ダストボックス(0.9m³)



B-002 ダストボックス(1.2m³)



B-003 ダストボックス(キャスター付)



B-004 観音型



B-005 ダストボックス(分割用)



B-006 ダストボックス(観音型専用型)

原のロック機構に、ダストボックスでは類の無いコンテナハンドルを採用。
いままで観音開きの欠点とされていた耐久性と安定感を改善しました。



主な仕様/観音開きタイプ

- 材質: スチール製
- 寸法: 約1200mm×850mm×1050H
- 容量: 約900リットル
- 仕様: 観音開き式/キャスター付
- ※仕様変更など対応いたします。

観音開きタイプ

側開きタイプ



B-007 3点吊り型



B-008 3点吊りシュート



B-009 シュート型(フォーク兼し付)



B-010 特殊シュート型



B-011 回転フォーク対応コンテナ



B-012 フォーク対応型



B-013 底開き式大型コンテナ(2.0m)



B-014 側開き型(キャスター付)



B-015 バックカー専用反転型(0.7m)

運搬および作業効率に優れ、各種の厳しい規制基準などもクリアしています。



漏れ防止型金属容器[大]

主な仕様

- 材 質: ステンレス製(SUS304)
- 寸 法: L2950mm×W2200mm×H1226mm(外寸)
- 有効内寸: L2744mm×W1844mm×H947mm
- 自 重: 1130kg
- 耐 荷 量: 容器本体6000kg(自重含む)
- 付 属 品: 容器本体用吊ワイヤー1組付き



バン型トラック用[大]

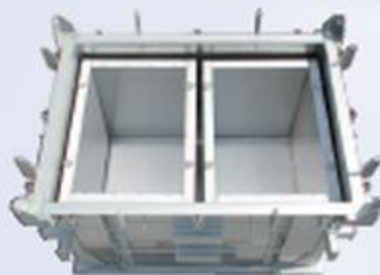
主な仕様

- 材 質: ステンレス製(SUS304)
- 寸 法: L2950mm×W2000mm×H2050mm(外寸)
- 有効内寸: L2604mm×W1844mm×H1571mm
- 自 重: 容器本体1480kg・上蓋235kg
- 総 自 重: 2675kg
- 耐 荷 量: 容器本体6000kg(自重含む)
- 付 属 品: 容器本体用吊ワイヤー1組付き

運搬および作業効率に優れたPCB廃棄物運搬容器。



漏れ防止型金属容器[小]



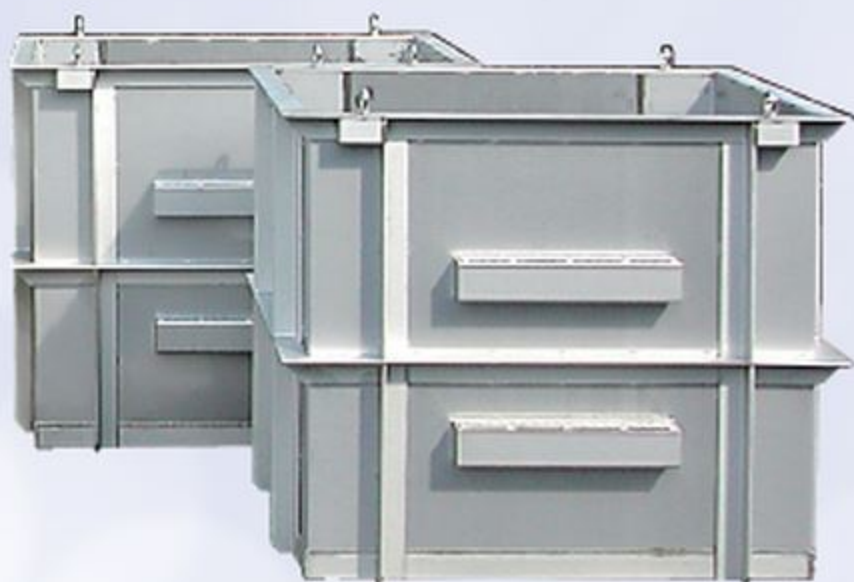
主な仕様

- 材 質: ステンレス製(SUS304)
- 寸 法: L2000mm×W1475mm×H1450mm(外寸)
- 有効内寸: L1704mm×W1178mm×H1021mm
- 自 重: 容器本体455kg・上蓋110kg
インナートレイ145kg×2=290kg
- 総 自 重: 655kg
- 耐 荷 量: 容器本体2100kg(自重含む)
インナートレイ1台当り845kg(自重含む)
- 付 属 品: 容器本体用吊ワイヤー1組付き
インナートレイ用吊ワイヤー2組付き

PCB廃棄物運搬容器

STAINLESS

新和の漏れ防止金属容器および漏れ防止型金属トレイは、JESCO(日本環境安全事業株式会社)の受入基準をクリアしています。



インナートレイ

主な仕様

- 材 質: ステンレス製(SUS304)
- 寸 法: L2700mm×W2330mm×H549mm(外寸)
- 有効内寸: L2484mm×W2034mm×H247mm
- 容 量: 680kg
- 付 属 品: 吊ワイヤー1組付き
- ※寸法は積載個数により異なります。



大型PCB廃棄物用

主な仕様

- 材 質: ステンレス製(SUS304)
- 寸 法: L2950mm×W2000mm×H2050mm(外寸)
- 有効内寸: L2604mm×W1644mm×H1571mm
- 自 重: 980kg(480kg×2)
- 耐 荷 重: 1台当たり2000kg
- 付 属 品: インナートレイ用吊ワイヤー2組付き

PCB廃棄物保管容器



■材質: ステンレス製(SUS304)

PCB廃棄物保管容器



■材質: ステンレス製(SUS304)

PCB廃棄物保管容器



■材質: スチール製

PCB廃棄物保管容器

GREENHOUSE EFFECT

全ての環境とつながっています。

機械設備 修繕工事 保守点検 承ります。

弊社の施工技術は大手メーカー様各社より信頼をいただき
長年にわたり様々な設備の保守点検 工事を承ってまいりました。
機能向上 性能維持等 ご希望に合った
キメの細かい施工技術にてご対応させていただきます。
自社工場(栃木県佐野市)との連携により部品製作も可能です。

EARTH

AIR POLLUTION



WATER

製造・販売元

販売元



新和工業株式会社

www.shinwa-skk.co.jp

機械器具設置業 東京都知事許可(般-24)第134298号
板金工事業 東京都知事許可(般-21)第134298号
本 社 〒230-0003 神奈川県横浜市鶴見区另手1-2-1
TEL (045)581-2711 / FAX (045)581-8266
佐野工場 〒327-0816 栃木県佐野市栄町14-3
TEL (0283)22-6216 / FAX (0283)22-5269